

14.30 III Sessione Plenaria

Contesti e risorse nella Ricerca-Formazione

Coordina: *Patrizia Sandri*, CRESPI,
Università di Bologna

Introduzione alla sessione:

Bruno Losito, CRESPI, Università Roma Tre

15.00 Analisi di due esperienze di Ricerca-Formazione

Intervengono: *Cristiano Corsini*, CRESPI,
Università di Catania

Davide Capperucci, CRESPI,
Università di Firenze

15.40 Discussant

Giovanna Guerzoni, CRESPI,
Università di Bologna

Giovanni Bonaiuti,
Università di Cagliari

16.30 Coffee Break

16.50 Gruppo di discussione

Sguardi della ricerca a confronto

Coordina: *Roberto Dainese*, CRESPI,
Università di Bologna

Introduce: *Ivo Mattozzi* e partecipano:

Giorgio Bolondi, *Beatrice Borghi*,
Dina Guglielmi, *Elena Luppi* (CRESPI,
Università di Bologna)

17.50 Dibattito

18.30 Chiusura dei lavori

COMITATO SCIENTIFICO

Gabriella Agrusti, Giorgio Asquini, Lucia Balduzzi,
Guido Benvenuto, Anna Bondioli,
Davide Capperucci, Roberta Cardarello,
Cristiano Corsini, Roberto Dainese, Martin Dodman,
Bruno Losito, Elisabetta Nigris, Michela Schenetti,
Ira Vannini, Luisa Zecca

COMITATO ORGANIZZATIVO

Martina Brazzolotto, Andrea Ciani,
Roberto Dainese, Luca Ferrari,
Michela Schenetti, Luisa Zecca

SEGRETERIA

Per informazioni rivolgersi a:
Alice Martella: edu.crespi@unibo.it
Telefono: 338-6398091

ISCRIZIONI

<http://crespi.edu.unibo.it>

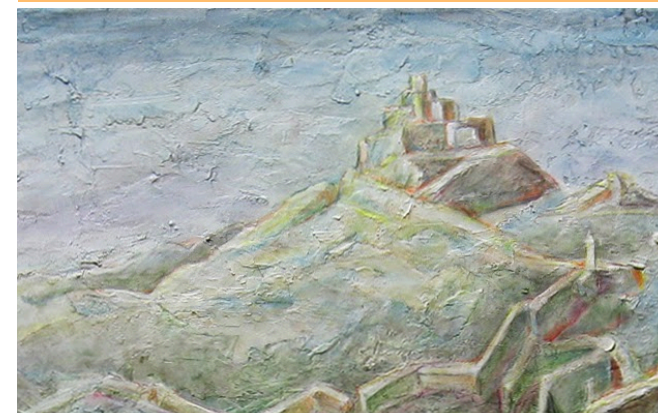


ALMA MATER STUDIORUM
UNIVERSITÀ DI BOLOGNA
SCUOLA DI PSICOLOGIA E SCIENZE DELLA FORMAZIONE



DIPARTIMENTO DI SCIENZE DELL'EDUCAZIONE "G. M. BERTIN"
CENTRO DI RICERCA EDUCATIVA
SULLA PROFESSIONALITÀ DELL'INSEGNANTE

Costruire insieme. La ricerca-formazione come motore di cambiamento



Convegno Nazionale
Bologna, 16-17 Febbraio 2017

Aula Magna
Dipartimento di Scienze dell'Educazione
"G. M. Bertin"
Alma Mater Studiorum Università di Bologna
(Via Filippo Re, 6 – Bologna)



GIOVEDÌ 16 FEBBRAIO

13.30 Accoglienza

14.00 Saluti istituzionali

Luigi Guerra – Direttore del Dipartimento di Scienze dell'Educazione "G.M. Bertin"

Achille Maria Notti – Presidente della Società Italiana di Ricerca Didattica (SIRD)

Maurizio Fabbri – Vice Presidente della Scuola di Psicologia e Scienze della Formazione

14.30 Apertura dei lavori

Il Centro di ricerca educativa sulla professionalità dell'insegnante

Ira Vannini – Responsabile scientifico centro CRESPI, Università di Bologna

14.50 I Sessione Plenaria

Ricerca-Formazione: ruoli e attori

Coordina: *Michela Schenetti*, CRESPI, Università di Bologna

Introduzione alla sessione: *Elisabetta Nigris*, CRESPI, Università di Milano Bicocca

15.20 Analisi di due esperienze di Ricerca-Formazione

Intervengono:

Lucia Balduzzi e *Arianna Lazzari*, CRESPI, Università di Bologna

Anna Bondioli e *Donatella Savio*, CRESPI, Università di Pavia

16.00 Discussant

Gabriella Agrusti, CRESPI, Università di Roma LUMSA

Roberto Trincherò, Università di Torino

16.50 Coffee Break

17.10 Gruppo di discussione

La sostenibilità della Ricerca-Formazione: la parola agli attori

Coordina: *Martin Dodman*, CRESPI, Libera Università di Bolzano

Partecipano: *Giorgio Asquini*, CRESPI, Università di Roma La Sapienza, con:

Lidia Cangemi, Dirigente Scolastico Liceo

Scientifico Statale Kennedy-Roma,

Savina Ieni, Collaboratore vicario Liceo Scientifico Statale Labriola-Roma

18.00 Sessione Poster

18.45 Chiusura dei lavori

20.30 Cena CRESPI

* Giovedì 16 all'Accoglienza verranno raccolte le candidature per il Collegio Crespi e alle 13.00 di venerdì 17 si aprirà il seggio per le elezioni

VENERDÌ 17 FEBBRAIO

9.00 Accoglienza

9.15 Formazione iniziale in servizio degli insegnanti: prospettive istituzionali
(intervento tecnico ministeriale)

9.45 II Sessione Plenaria

Dimensioni metodologiche nella Ricerca-Formazione

Coordina: *Mirella D'Ascenzo*, CRESPI, Università di Bologna

Introduzione alla sessione: *Roberta Cardarello*, CRESPI, Università di Modena e Reggio Emilia

10.10 Analisi di due Esperienze di Ricerca-Formazione

Intervengono: *Luisa Zecca*, CRESPI, Università di Milano Bicocca

Maja Antonietti e *Chiara Bertolini*, CRESPI, Università di Modena e Reggio Emilia

10.50 Discussant

Maria Cristina Matteucci,

CRESPI, Università di Bologna

Patrizia Magnoler, Università di Macerata

11.40 Coffee Break

12.00 Gruppo di discussione

La Ricerca-Formazione e i giovani collaboratori del CRESPI

Coordina: *Guido Benvenuto*, CRESPI, Università di Roma La Sapienza.

Partecipano: *Barbara Balconi*, *Andrea Ciani*, *Valeria Damiani*, *Luca Ferrari*, *Barbara Gobetto*, *Elisa Guerra*

Ore 13.00 Pausa Pranzo